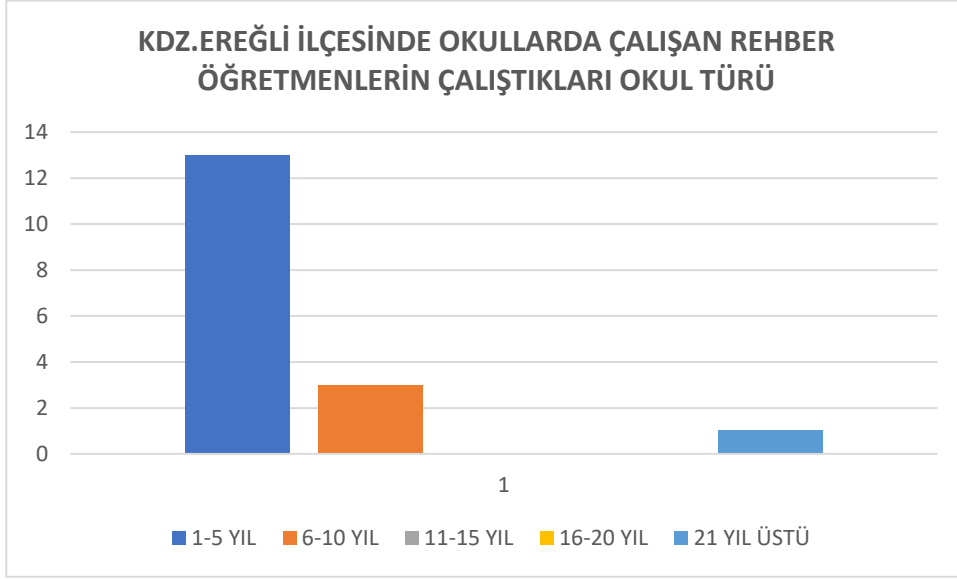
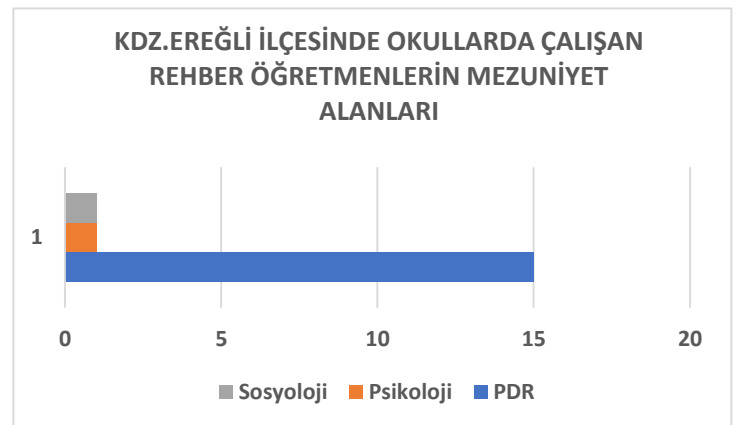
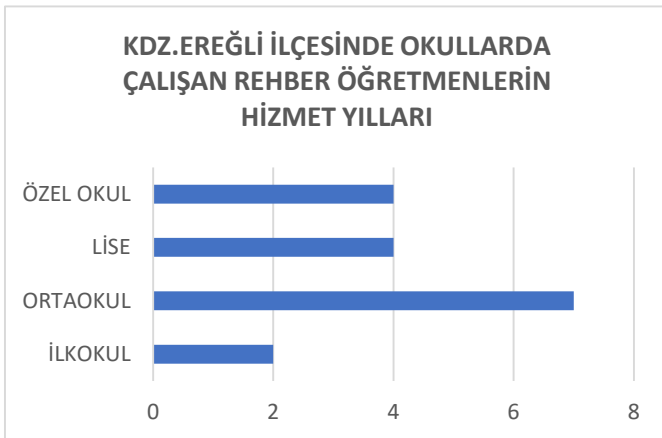


2019-2020 EĞİTİM-ÖĞRETİM YILI
ALAPLI İLÇE MERKEZİ, BELDE VE KÖYLERİNDE BULUNAN OKUL REHBERLİK
SERVİSLERİNE YAPILAN ZİYARETLERİN SONUÇ RAPORU

Kdz. Ereğli Rehberlik ve Araştırma Merkezi Müdürlüğü Rehberlik Hizmetleri bölümü tarafından okul rehberlik servislerine ziyaretler gerçekleştirilmiştir. Bu ziyaretlerde 14 okulda görevli 17 rehber öğretmenle görüşme sağlanmıştır.



Görüşme yapılan 17 rehber öğretmenin mesleki kıdem ortalamasının 5 yıl 5 ay olduğu ve ortalama 3 yıldır aynı okulda görev yaptıkları görülmüştür. Genç ve alan mezunu öğretmenlerden oluşan bir rehberlik profili hâkimdir.



Yapılan görüşmeler bakanlığımız tarafından geliştirilen okul rehberlik ziyaretleri formuna işlenmiş olup görüşme formu çerçevesinde çıkartılan sonuçlar aşağıdaki gibidir.

1- Rehberlik servisine ait oda var mı?

Alaplı İlçesinde tüm okullarımızda rehberlik servisine ait oda olduğu görülmüştür.

2- Rehberlik servisi bireysel görüşmeler için uygun mu?

Alaplı İlçesinde 1 okulumuz hariç diğer tüm okullarımızda rehberlik servislerinin öğrenci görüşmelerine uygun olduğu görülmüştür. Mollabey Ortaokulumuzda PDR Servis odasının bireysel görüşmeler için uygun olmadığı görülmüştür.

3- Rehberlik servisinin donanımı yeterli mi?

Alaplı İlçesinde tüm okullarımızda rehberlik servislerinin donanımının yeterli olduğu görülmüştür.

4- Rehberlik servisinde ihtiyaç duyduğunuz test, anket, envanter ve standart formlar nelerdir?

Alaplı İlçesinde tüm okullarımızda rehberlik servislerinin ihtiyaç duyduğu test, anket ve envanterlere ihtiyaç halinde ulaştığı belirtilmiştir.

5- Rehberlik ve Psikolojik Danışma Hizmetleri yürütme komisyonu oluşturuldu mu?

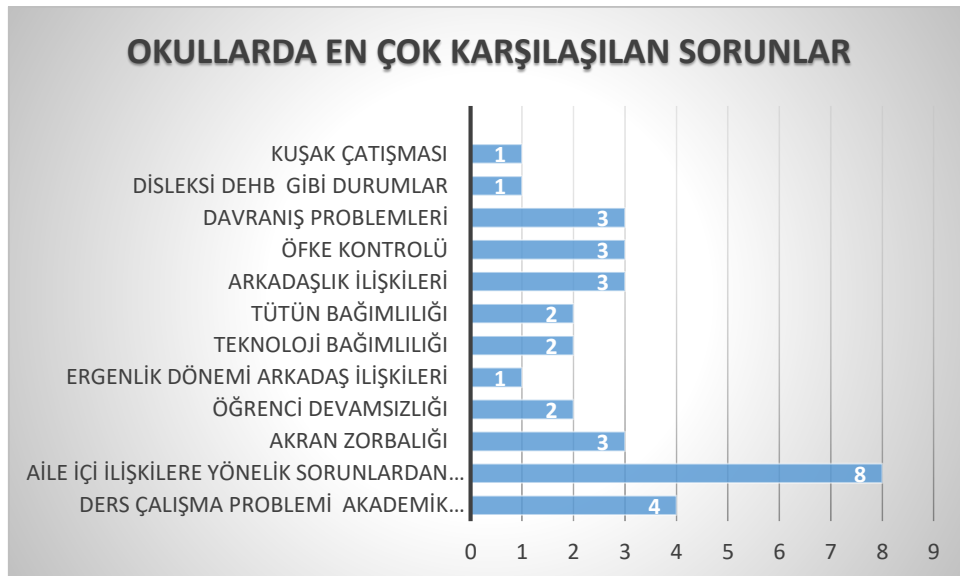
Alaplı İlçesinde tüm okullarımızda Rehberlik ve Psikolojik Danışma Hizmetleri yürütme komisyonunun oluşturulduğu görülmüştür.

6- Okul Rehberlik ve Psikolojik Danışma Hizmetleri Planı hazırlandı mı?

Alaplı İlçesinde tüm okullarımızda Rehberlik ve Psikolojik Danışma Hizmetleri Planının hazırlandığı görülmüştür.

7- Planlanan çalışmalar uygulanabiliyor mu?

Alaplı İlçesinde tüm okullarımızda planlanan çalışmalar uygun bir şekilde yürütülmektedir.



8- Okullarda karşılaşılan sorunlar nelerdir? Karşılaşılan sorunlarla ilgili yapılan çalışmalar nelerdir?

OKULLAR TARAFINDAN BELİRTİLEN SORUN ALANI	KAÇ OKUL TARAFINDAN BELİRTİLDİĞİ	REHBERLİK SERVİSİ TARAFINDAN YAPILAN SORUNA YÖNELİK ÇALIŞMALAR	AÇIKLAMA
Ders çalışma problemi Akademik ilgisizlik	4	Bireysel görüşmeler, Veli görüşmeleri, Sınıf Rehberliği Seminer	
Aile içi ilişkilere yönelik sorunlardan kaynaklanan psikolojik problemler (parçalanmış aile)	8	Bireysel görüşme, Aile Eğitimi, Veli görüşmeleri	
Akran zorbalığı	3	Bireysel görüşmeler, ortak etkinlik planlamaları, projeler, Grup rehberliği	
Öğrenci devamsızlığı	2	Aile görüşmeleri	
Ergenlik dönemi arkadaş ilişkileri	1	Bireysel görüşme, psikolojik danışma Seminer	
Teknoloji bağımlılığı	2	Bireysel görüşme, Seminer	
Tütün Bağımlılığı	2	Bireysel görüşme, Seminer Aile görüşmeleri,	
Arkadaşlık ilişkileri	3	Bireysel görüşmeler, Aile görüşmeleri Grup rehberliği	
Öfke kontrolü	3	Bireysel görüşmeler, Aile görüşmeleri Seminer	
Davranış problemleri	3	Bireysel görüşmeler, Aile görüşmeleri	
Disleksi dehb gibi durumlar	1	Aile görüşmeleri Broşür	
Kuşak Çatışması	1	Bireysel görüşmeler, Aile görüşmeleri	

9- Okulda yapılan özgün rehberlik çalışmaları/projeler nelerdir?

Alaplı İlçesinde bulunan özel okullarımızın kurumsal projeleri birlikte yürüttüklerini dile getirmişlerdir. Yanı sıra Alaplı İmam Hatip Ortaokulunda "Ayın Öğrencisi", Alaplı Ahmet Zeki Atalay Ortaokulunda "Atılganlık Eğitimi (10 oturumluk)", Kasımlı Ortaokulu ve Toki Okçular Ortaokullarının rehberlik öğretmenleri tarafından "İlçede rehber öğretmeni olmayan okullara ihmal istismar seminerleri", Mollabey Ortaokulunda "Öğrenci Koçluğu" ve "Kitap okuma saatleri", Alaplı Anadolu Lisesinde "Üniversite meslek tanıtımı" çalışmalarına devam etmektedir.

10- Okul Rehber öğretmenlerin RAM'dan beklentileri nelerdir?

Alaplı İlçesinde çalışan Rehber öğretmen arkadaşların tamamı RAM tarafından organize edilen eğitimlerin devam etmesi gerektiğini belirtmiştir. Merkezimizle ilgili olumlu görüşlerini belirterek gerektiğinde ulaşıp yardım alabildiklerini ifade etmişlerdir.

11- Okul İdaresi ve diğer personelin RAM'dan beklentileri nelerdir?

RAM ile ilişkilerin sağlıklı bir şekilde yürütüldüğünü belirterek bu desteğin devamını talep etmektedirler. Ayrıca kademe geçişlerinde raporların geç gelmesi raporlara ulaşamama gibi durumların olduğunu, bu durumların tarafımızdan ilgililere iletilmesi istenmiştir.

Rehberlik Araştırma Merkezi, Rehberlik Hizmetleri Bölümünün okul gezileri ile ilgili gözlemleri

Alaplı İlçemizde ikisi özel okulda olmak üzere altı göreve daha yeni başlamış rehberlik öğretmeni olduğu ve yine ikisi özel okulda olmak üzere yedi rehberlik öğretmenin okullarında ilk defa çalıştıkları gözlenmiştir.

Yapılan ziyaretlerde Rehber Öğretmenlerimizin okullarımızda gerek sorunlar üzerine çalışmalar yaparken gerekse de öğrencilere yönelik projeler hazırlarken profesyonel bir şekilde çalıştıkları; Rehberlik faaliyetlerinin yürütülmesinde göstermiş oldukları özen ve yapılan işleri sahiplenme adına büyük özveri gösterdikleri gözlemlenmiştir.

Rehberlik faaliyetlerinin eğitimin vaz geçilmez bir unsuru olduğunu bir kez daha gözlemlediğimiz bu çalışmamızda eksikler de göze çarpmamış değildir. Velilerin okula olan ilgisizliği başta olmak üzere, öğrencilerimizin yapılan çalışmalara karşı gösterdiği ilgisizlikler, çalışmalarını biraz güçleştiriyor olsa da saygıdeğer meslektaşlarımızın bu zorluklara rağmen görevlerini sürdürmede gösterdikleri azim ve kararlılığı takdire şayan buluyoruz.

Bazı projelerin okullar bazında uygulanabilir olduğunu gözlemlediğimiz bu çalışmada RAM olarak okul rehberlik servisleri tarafından gerekli koordinasyonu sağlamak ve tüm rehber öğretmenlerimizin hemfikir olduğu rehber öğretmen eğitimlerinin devamını sağlamak adına bizler de elimizden gelen çalışmayı yapacağımızı belirterek bölgemizde çalışan rehber öğretmen arkadaşlara teşekkür ederek çalışmalarında başarılar diliyor ve onlara çalışmalarında yardımcı olan değerli idarecilerimize de teşekkürlerimizi sunuyoruz.

Bu çalışma Kdz.Ereğli Rehberlik ve Araştırma Merkezi Müdürlüğü personelleri Rehberlik Hizmetleri Bölüm Başkanı Osman ARSLAN, Rehber Öğretmen Aydın EKİZ ve Emine ÖZCAN tarafından hazırlanmıştır.